

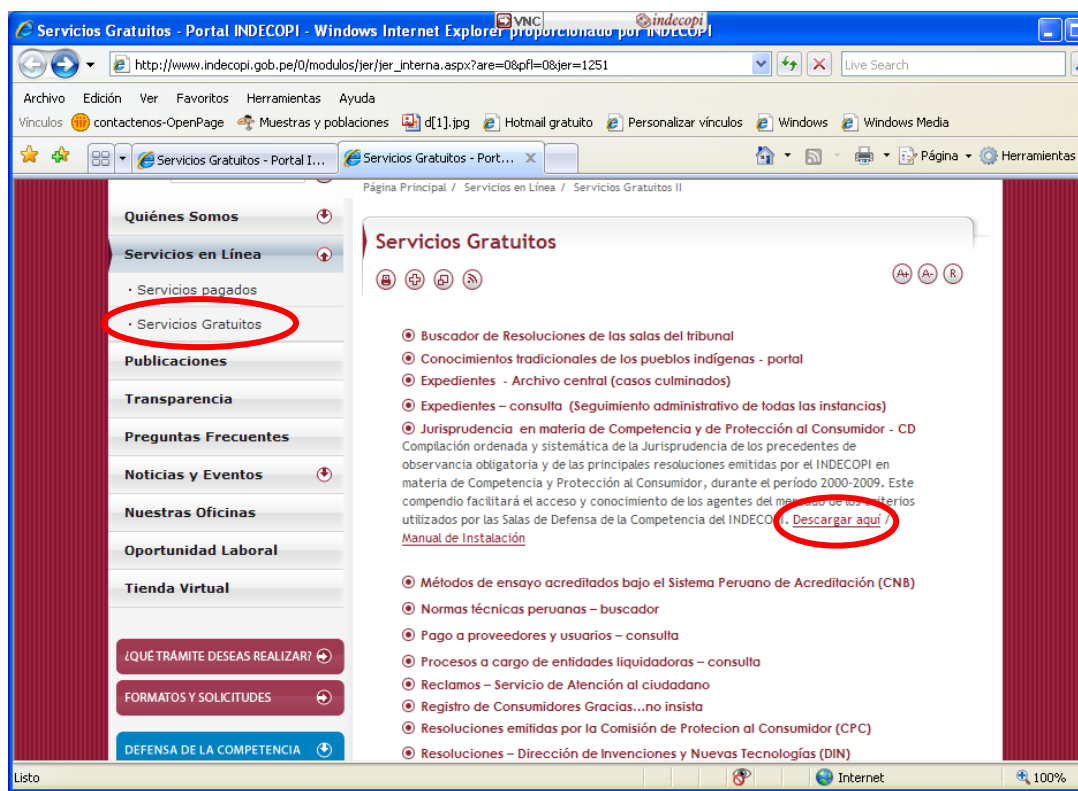
# MANUAL DE INSTALACIÓN

## I. Requerimientos mínimos para la instalación:

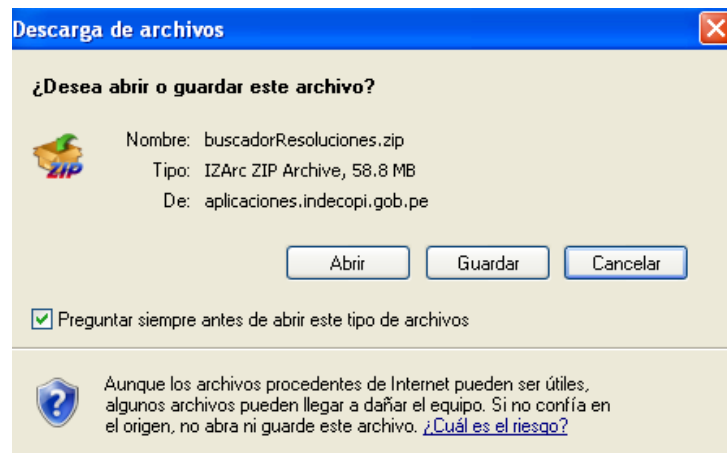
- Sistemas Operativos: Windows Vista / XP 2008 / Windows 7
- Procesador: 2.4 GHz Intel Pentium 4 o AMD Athlon MP 2400 o + (3.5 GHz Pentium 4 / AMD Athlon or 2.5 GHz Core 2 Duo) a más. (32- or 64-bit)
- Memoria RAM: 2 GB (2 GB recomendado) a más.
- Espacio en disco Duro: 8 GB
- Tarjetas de Video: NVIDIA GeForce 6600-6800 / 7 / 8 series
- Soporte gráfico DX9 con 128MB de memoria.

## II. Pasos a seguir para la instalación:

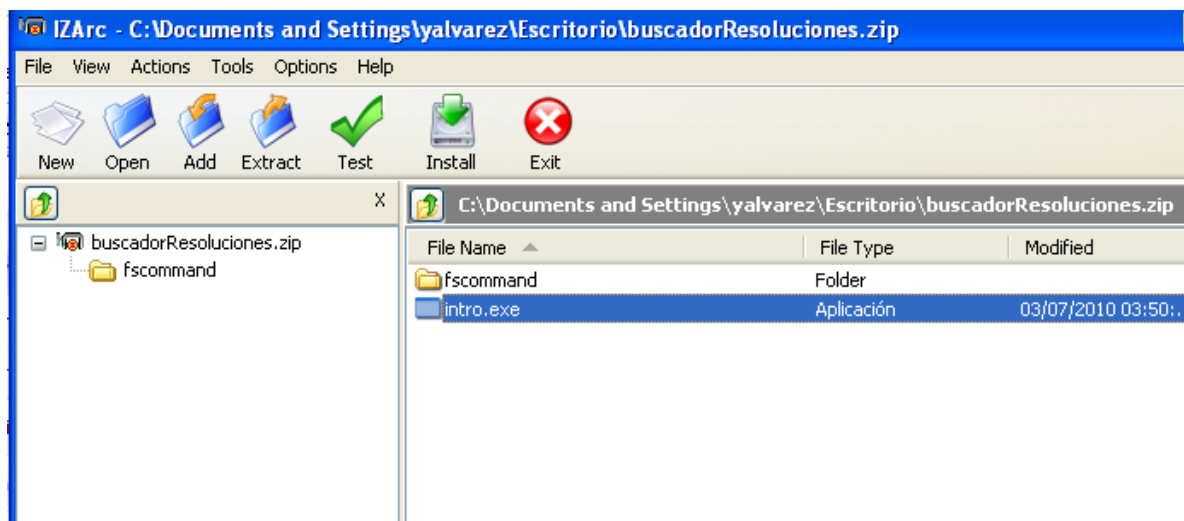
1. En la ventana de **Servicios Gratuitos del INDECOPI**, ítem Jurisprudencia en materia de Competencia y Protección al Consumidor, hacer doble click en la opción **Descargar aquí**.



2. Aparecerá la siguiente ventana en la cual se le preguntará si desea abrir o guardar el archivo **buscadorResoluciones.zip**. Deberá guardar el archivo en su equipo para luego ejecutarlo.



3. Una vez abierto el archivo aparecerá la siguiente pantalla y deberá hacer doble click en el botón **intro.exe**

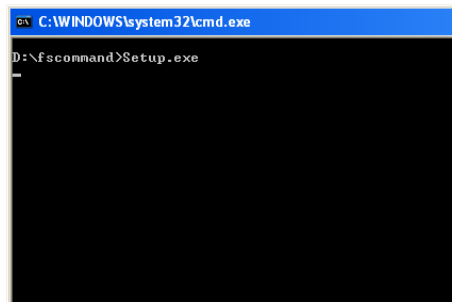


4. Seguidamente aparecerá la siguiente pantalla de Bienvenida al Buscador de Resoluciones, hacer doble click en el botón **INSTALAR**

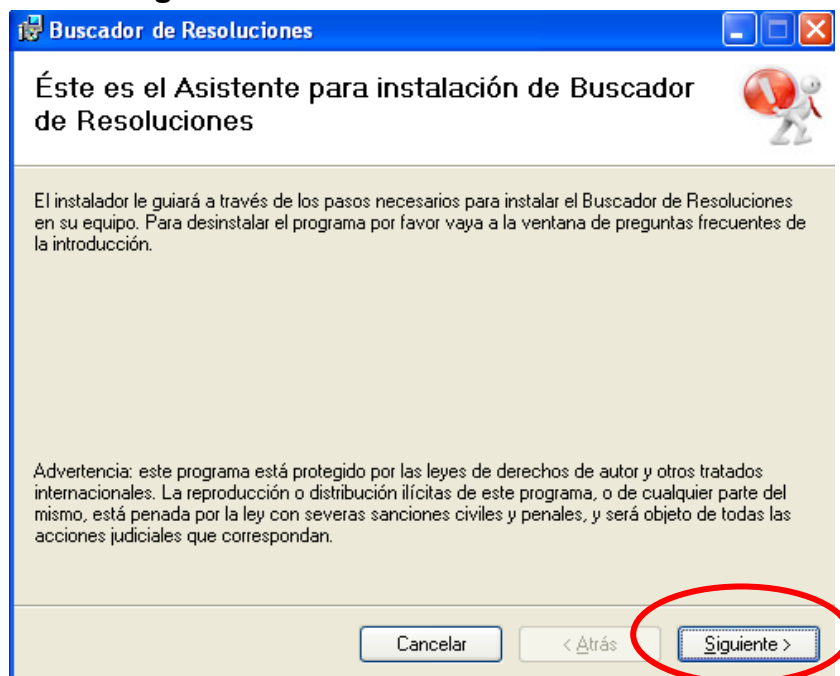


5. Luego aparecerá la pantalla A, seguido del Asistente para la instalación del Buscador (cuadro de diálogo B)

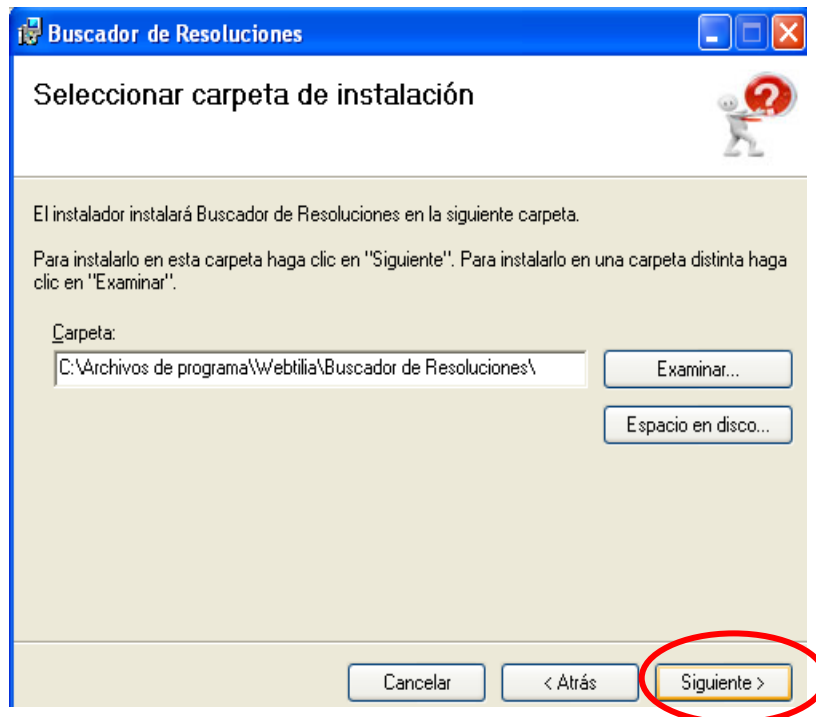
#### Pantalla A



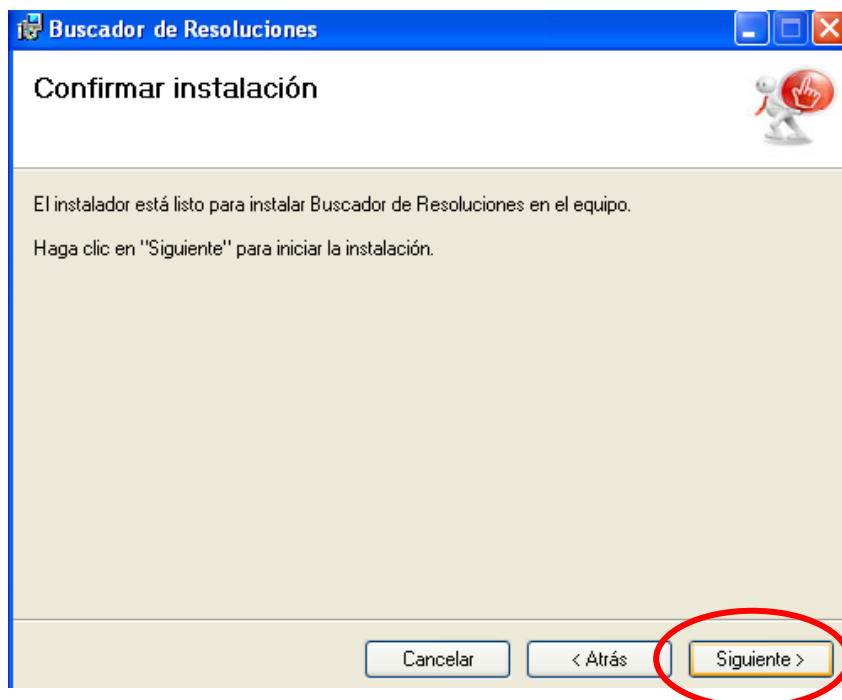
#### Cuadro de diálogo B



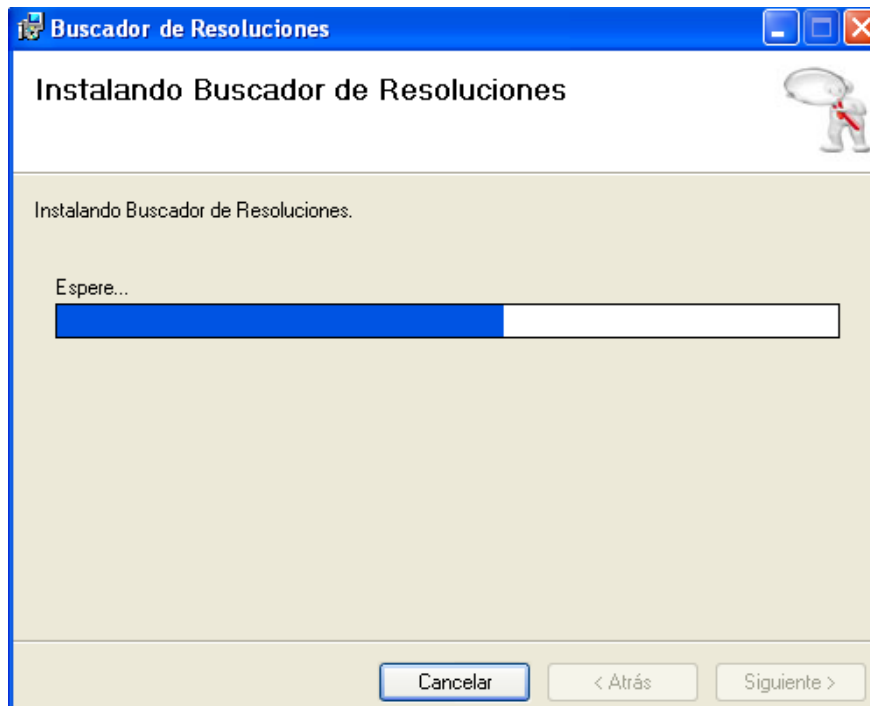
6. En el cuadro de diálogo B hacer click en **Siguiente**
7. Posteriormente aparecerá el siguiente cuadro de diálogo en donde se especifica la carpeta en la que se alojará el Buscador de Resoluciones, la cual es establecida por defecto. Hacer click en **Siguiente**.



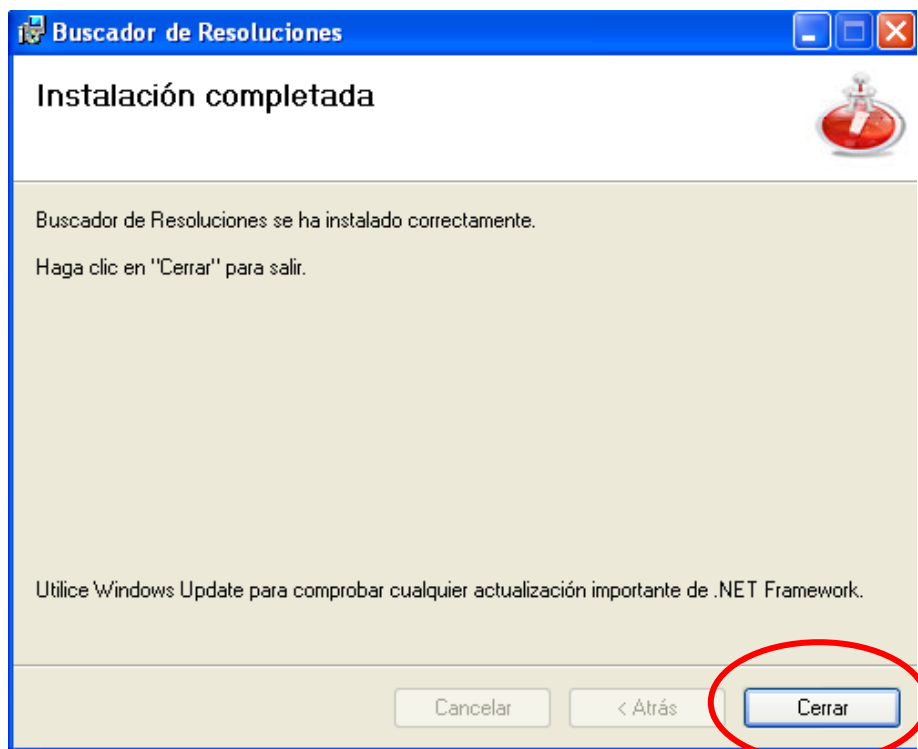
8. Después aparecerá la siguiente ventana que solicitará la confirmación de la instalación, para ello deberá hacer click en el botón **Siguiente**.



9. Cuando aparezca la siguiente ventana se indicará el progreso de la instalación, deberá esperar hasta que la instalación se haya completado.



10. Cuando esta función se concrete aparecerá la siguiente ventana donde se indicará que la instalación ha sido completada correctamente. Hacer click en **Cerrar**



11. Luego de cerrarse la pantalla de instalación, deberá Cerrar la pantalla inicial de bienvenida al Buscador de Resoluciones.



12. El icono del Buscador de Resoluciones aparecerá en la Barra de inicio de Windows y en el Escritorio. Para ingresar deberá hacer **click** en el icono que se encuentra en el menú INICIO, o doble click en el ícono que se encuentra en su escritorio.

