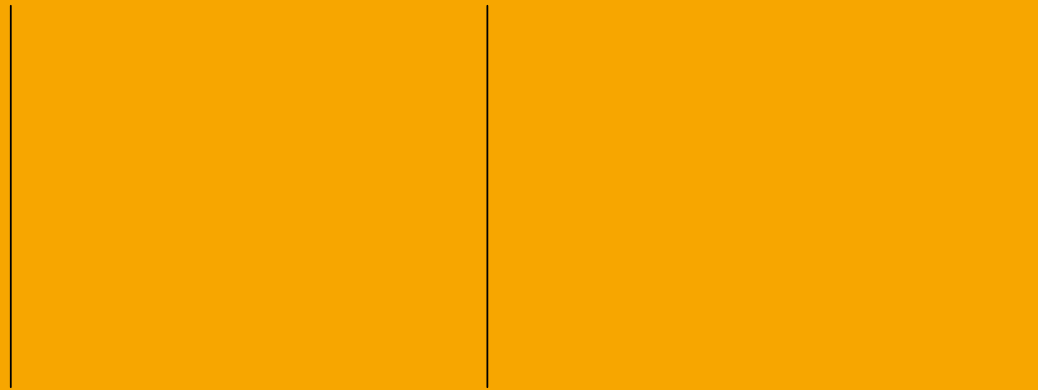
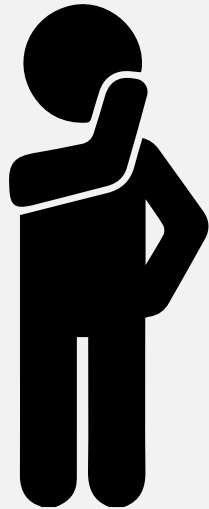


# USO DE LA MÚSICA EN MI LOCAL

a través de radio, tv, internet y otros similares



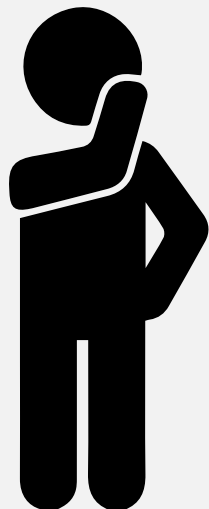
**¿ A QUIÉNES DEBO PAGAR  
POR EL USO DE LA MÚSICA ?**



**A todos los que participan en  
la creación de la obra musical**



**¿CÓMO SE PAGA?**



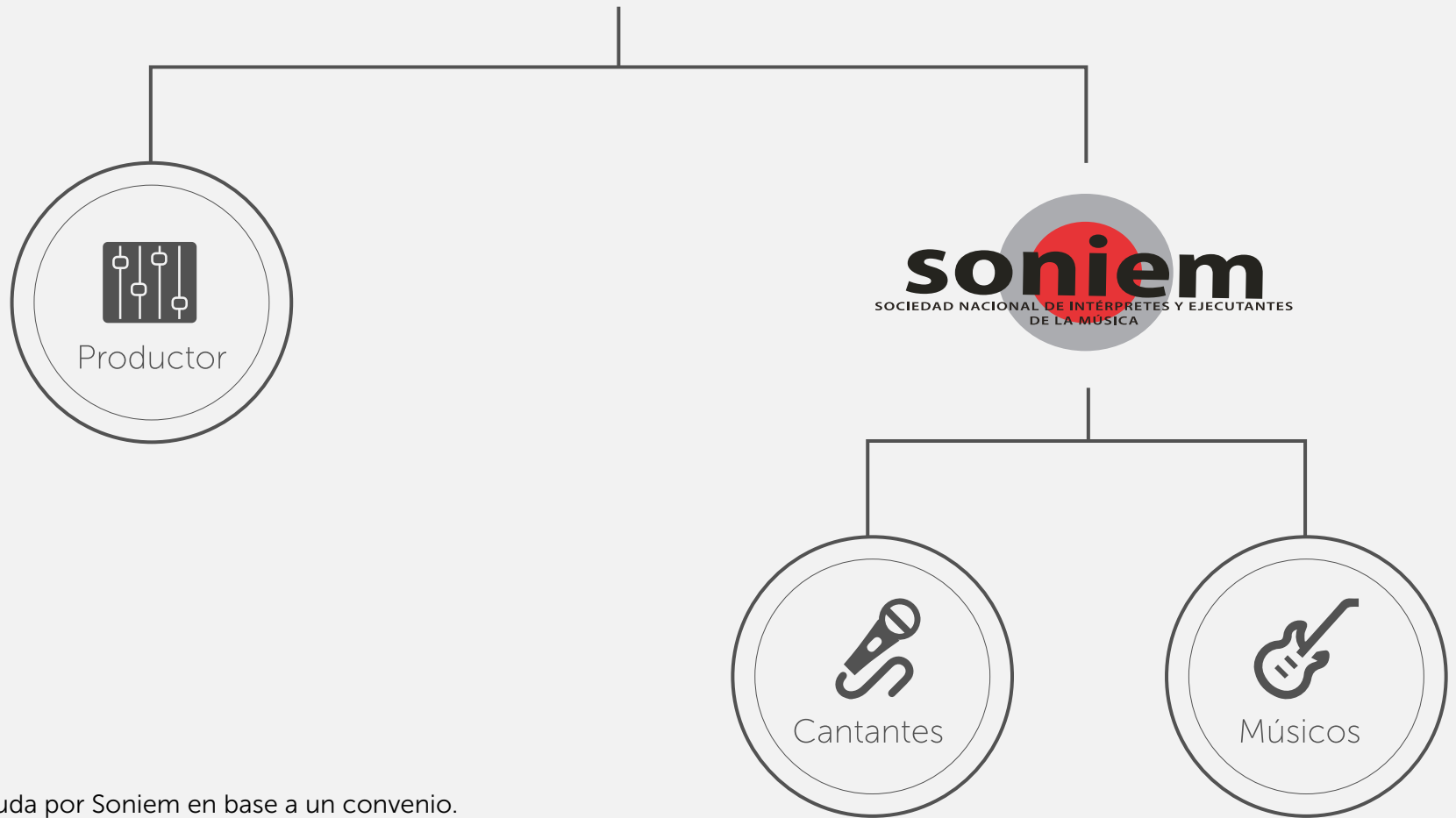
**A través de las sociedades de  
gestión colectiva:**





# UNIMPRO

UNION PERUANA DE PRODUCTORES FONOGRAFICOS



Unimpro recauda por Soniem en base a un convenio.





Síguenos: Indecopi Oficial



Radi  
INDECOPI

[www.indecopi.gob.pe/radio](http://www.indecopi.gob.pe/radio)

Lima  
**224 7777**

Regiones (Línea gratuita)  
**0 800 44040**